

Aus Tiefer Not à4

Neue Deudsche Geistliche Gesenge---Wittenberg---G.Rhau---1544

Original eine Quinte tiefer

Benedictus Ducis

Canto

Aus tie - fer Not schrei ich zu dir,
Dein gnä - dig Oh - ren kehr zu mir

Alto

Aus tie - fer Not schrei ich zu dir, Herr Gott, er - hör mein Ru -
Dein gnä - dig Oh - ren kehr zu mir und mei - ner Bitt sie of -

Tenor

8

Aus tie -
Dein gnä -

Basso

8

Aus tie -
Dein gnä -

7

Herr Gott, er - hör mein
und mei - ner Bitt, sie

fen.
fen,

Herr Gott, er - hör
und mei - ner Bitt

8

fer Not schrei ich zu dir, Herr Gott,
dig Oh - ren kehr zu mir und mei -

8

fer Not schrei - ich zu dir, Herr Gott, er - hör mein
dig Oh - ren kehr zu mir und mei - ner Bitt sie

12

Ru - fen. Denn so du wilt das se -
 fen, fen,
 mein Ru - fen. Denn so du wilt das se -
 sie öf fen,
 8 er - hör mein Ru - fen,
 ner Bitt sie öf fen,
 8 Ru öf fen fen,

18

hen an, was Sünd und Un-recht ist
 hen an, was Sünd und Un - recht
 8 Denn so du wilt das se - hen an, was Sünd und Un - recht
 8 Denn so du wilt das se - hen an, was Sünd und Un -

23

ge - tan, wer kann, Herr, für dir blei - ben?
 ist ge - tan, wer kann, Herr, für dir blei - ben?
 8 ist ge - tan, wer kann, Herr, für dir blei - ben?
 8 recht ist ge - tan, wer kann, Herr, für dir blei - ben?

Aus Tiefer Not à4

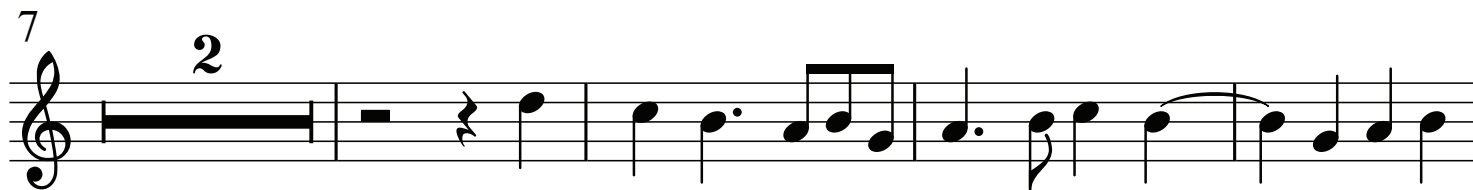
Neue Deudsche Geistliche Gesenge---Wittenberg---G.Rhau---1544

Original eine Quinte tiefer

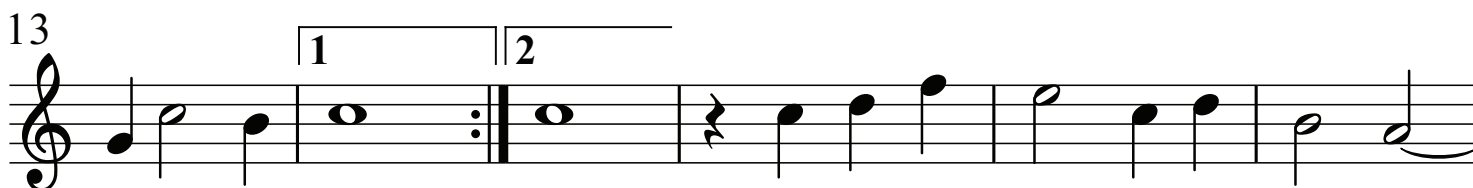
Benedictus Ducis



Aus tie - fer Not schrei ich zu dir, _____
Dein gnä - dig Oh - ren _____ kehre zu mir _____



Herr Gott, er - hör mein _____
und mei - ner Bitt, sie _____



Ru - fen. Denn so du wilt das se - hen an, _____
_____ öf - fen,



_____ was Sünd und Un-recht ist _____ ge -



tan, wer kann, _____ Herr, für dir _____ blei - ben?

Alto

Aus Tiefer Not à4

Neue Deutsche Geistliche Gesenge---Wittenberg---G.Rhau---1544

Original eine Quinte tiefer

Benedictus Ducis

Aus tie - fer Not schrei ich zu dir, Herr_
Dein gnä - dig Oh - ren_ kehrt zu mir und_
5
_ Gott, er - hör_ mein Ru - fen. Herr Gott, er -
_ mei - ner Bitt_ sie of - fen, und mei - ner_
11
- hör_ mein_ Ru - fen. Denn so du
_ Bitt_ sie_ öf - fen,
17
wilt das se - hen an, was Sünd und
22
Un - recht ist ge - tan, wer kann, Herr,
26
_ für dir_ blei - ben?

Aus Tiefer Not à4

Original eine Quinte tiefer

[illegible]

22

8

27



8

© RUSCHI-MUSIC 2017

Basso

Aus Tiefer Not à4

Neue Deudsche Geistliche Gesenge---Wittenberg---G.Rhau---1544

Original eine Quinte tiefer

Benedictus Ducis



Aus tiefer Not schrei ich zu
Dein gnädig Oh renkehr zu



dir, Herr Gott, er hör mein
mir und meiner Bitt sie



Ru fen, Denn so
öf fen, fen,



du wilt das sehen an, was Sünd und Un-



recht ist ge tan, wer kann, Herr, für dir blei ben?